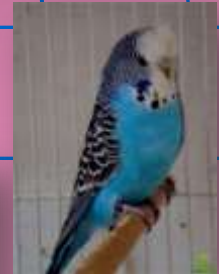


# MASCOTAS



Pajarera

Periqueras

Huroneras



## Jaulas para diversas Mascotas

GRANDE 59 X 40 X 35 CM.

CHICA 49 X 35 X 25 CM.

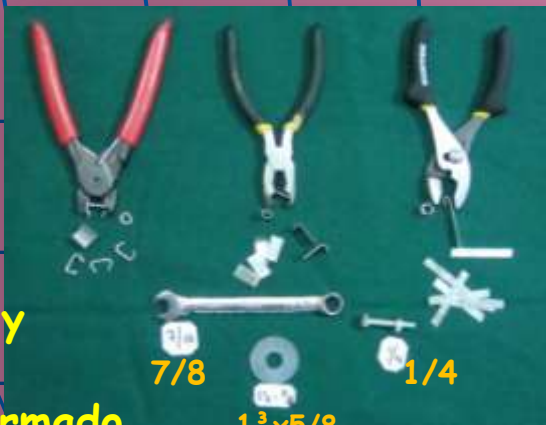
con o sin charolas



Alambre con  
Doble capa de Zinc.  
Doble durabilidad  
Doble protección a  
La oxidación.

# Jaula Mascotera para Exhibición

Presentación en  
en baterías  
De 4 y 5 niveles  
Con charola receptora  
de excretas  
Con o sin ruedas



PINZAS y  
GRAPAS

Para el armado.

7/8

$1\frac{3}{4} \times 5/8$

1/4

# PAJARERAS. Canario

## CANARIO 150

Dimisiones  
Frente 70 cm.  
Alto 150 cm.  
Fondo 70 cm.

Altura del modulo 2.05 m.

## CANARIO 90

Dimisiones  
Frente 53 cm.  
Alto 88 cm.  
Fondo 53 cm.

Altura del modulo 1.45 m.

## CANARIO 80

Dimisiones  
Frente 43 cm.  
Alto 178 cm.  
Fondo 43 cm.

Altura del modulo 1.65 m.

# Periquera o Aves Exóticas



## CONTAMOS CON 3 MODELOS

**PERICO 150** MIDE 150 X 70 X 70 cm, y el Modulo 2.05 m.

**PERICO 90** MIDE 88 x 53 x 53 cm, y el Modulo 1.45 m.

**PERICO 80** MIDE 78 x 43 x 43 cm, y el Modulo 1.65 m.

# HURONERAS



## CONTAMOS CON 3 MODELOS

**HURON 150** MIDE 150 X 70 X 70 cm, y el Modulo 1.7 m.

**HURON 90** MIDE 88 x 53 x 53 cm, y el Modulo 1.08 m.

**HURON 80** MIDE 78 x 43 x 43 cm, y el Modulo 98 cm.



# CONEJERAS



## Conejera Americana.

Frente 90 cm.  
Alto 40 cm.  
Fondo 60 cm.

Altura del modulo 90 cm.



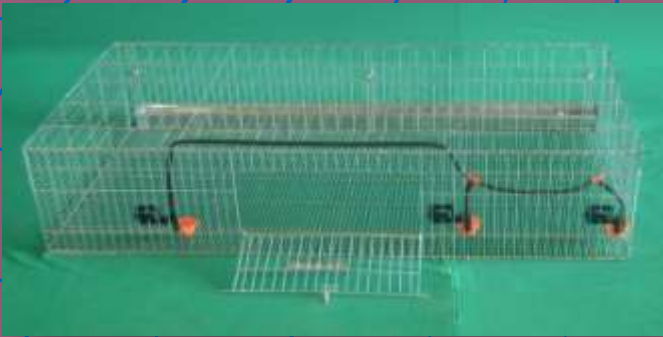
## Conejera Forrajera.

Frente 140 cm.  
Alto 40 cm.  
Fondo 70 cm.

Altura del modulo 80 cm.

**IDEAL PARA TODO TIPO DE MASCOTAS**

# JAULAS Y CRIADORAS ELÉCTRICAS



## Jaulas para cría y desarrollo:

Para criar animales especiales  
Presentación en baterías de varios niveles  
Bebedores de varios tipo o automáticos  
Charola para las excretas.

## Criadoras Eléctricas:

Para criar animales especiales  
Parecido a incubadoras.  
Con regulación de temperatura  
Piso sanitario.  
Charola para las excretas.

# Chinchillas, Cuyos, Cobayos y mas

DIMENSIONES:  
A.33 x H.33 x F.50 cm.



Esta jaula esta diseñada para apilar una sobre otra. Para unir una con otra y conectar el pasillo de macho, Con el fin de formar colonias de 5 o 6 hembras por macho. Cuanta con puertas de acceso al macho, bañera, comederos Y bebedero automáticos o de botella







# Aves exóticas.



- Contamos con tres mallas de 1 x 1, 1 x 1.5 y de 1 x 2, Para armar el aviario a diferentes medidas. **ÁRMELO COMO USTED QUIERA**
- Esta Jaula es la misma y se coloca en 6 formas diferente,
- Coloque la puerta donde guste, El piso es opcional.



De: 1m. Ancho 1.5m. Alto 2m. fondo



De: 1.5m. Ancho 1m. Alto 2m. fondo

De: 1m. Ancho 2m. Alto 1.5m. fondo



También de. 2m. Ancho 2m. Alto 3m. fondo

También de 1.5m. Ancho 2m. Alto 1m. fondo

También de. 2m. Ancho 1.5m. Alto 1m. fondo

# Batería triple mixta



- Ideal para Tener o
- Exhibir tres Especies
- diferentes

**Jaula de Codorniz Con 3 secciones 30 aves**

**Jaula de Gallina Con 2 secciones De 6 a 8 aves**

**Jaula de Conejo Una o dos secciones  
Un adulto o 7 gazapos**



# COMPROVET

A demás le ofrece:

**TODAS LAS JAULAS**  
Tiene doble capa de Zinc.  
Doble durabilidad  
Doble protección a  
La oxidación.



- Tecnología avanzada.
- Servicio oportuno.
- Infraestructura.
- Calidad certificada.
- 20 años de experiencia.
- Personal calificado.
- Atención especializada.

